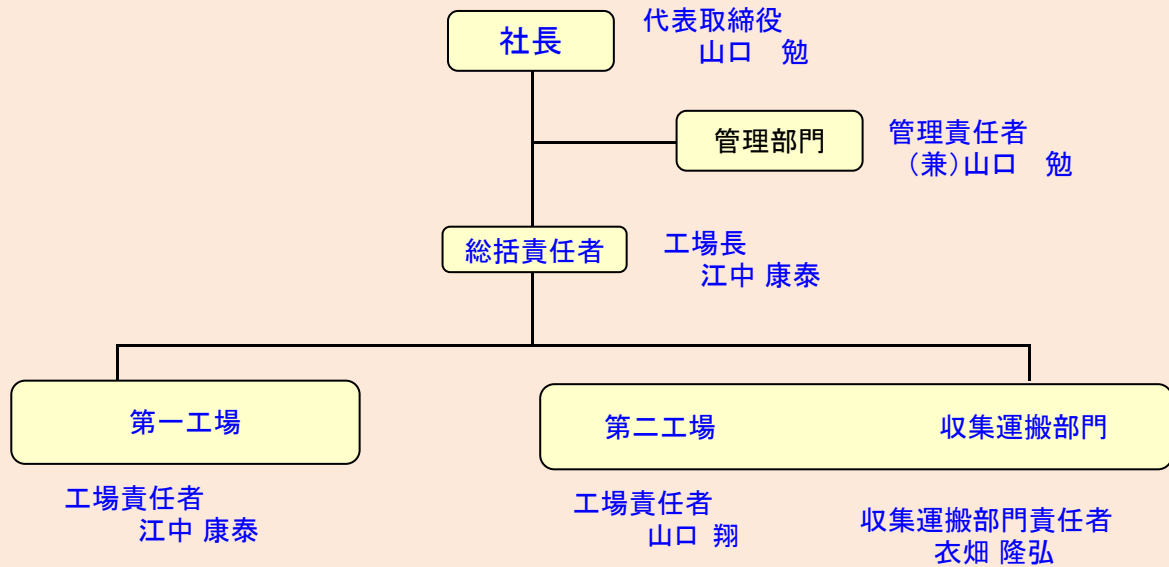


組織体制

会社組織

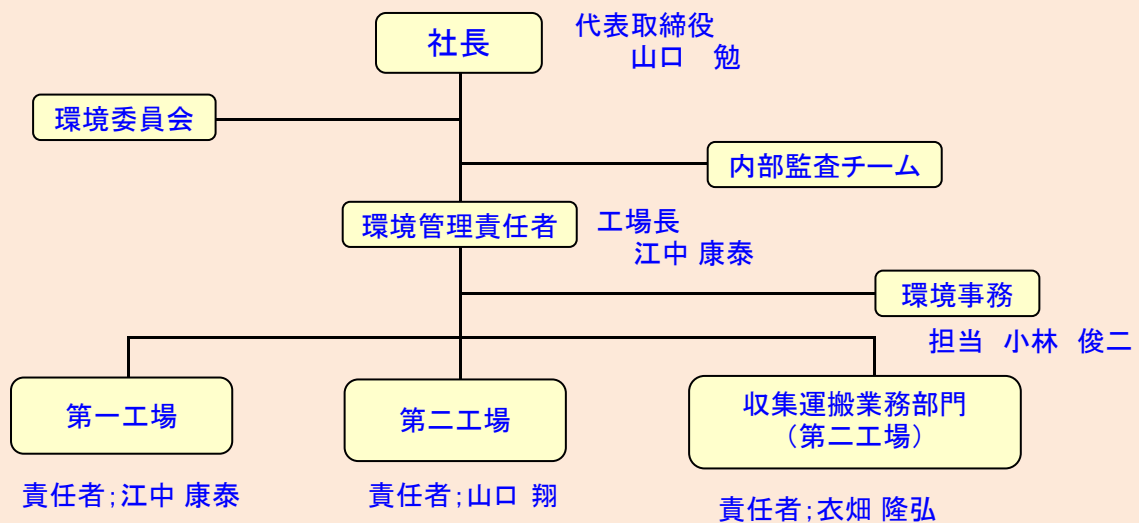


人員配置

| | 管理部門 | 第一工場 | 第二工場 | 収集運搬部門 | 合計 |
|-----|------|------|------|--------|-----|
| 正社員 | 2名 | 2名 | 2名 | 3名 | 9名 |
| パート | 2名 | 0名 | 0名 | 1名 | 3名 |
| 合計 | 4名 | 2名 | 2名 | 4名 | 12名 |

<令和2年1月7日現在>

環境保全組織



<令和2年1月7日現在>